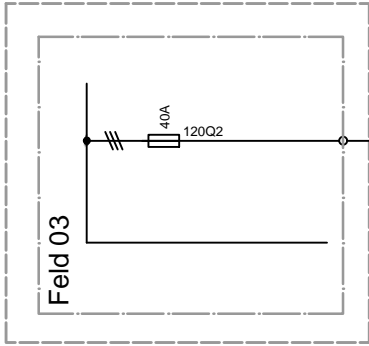
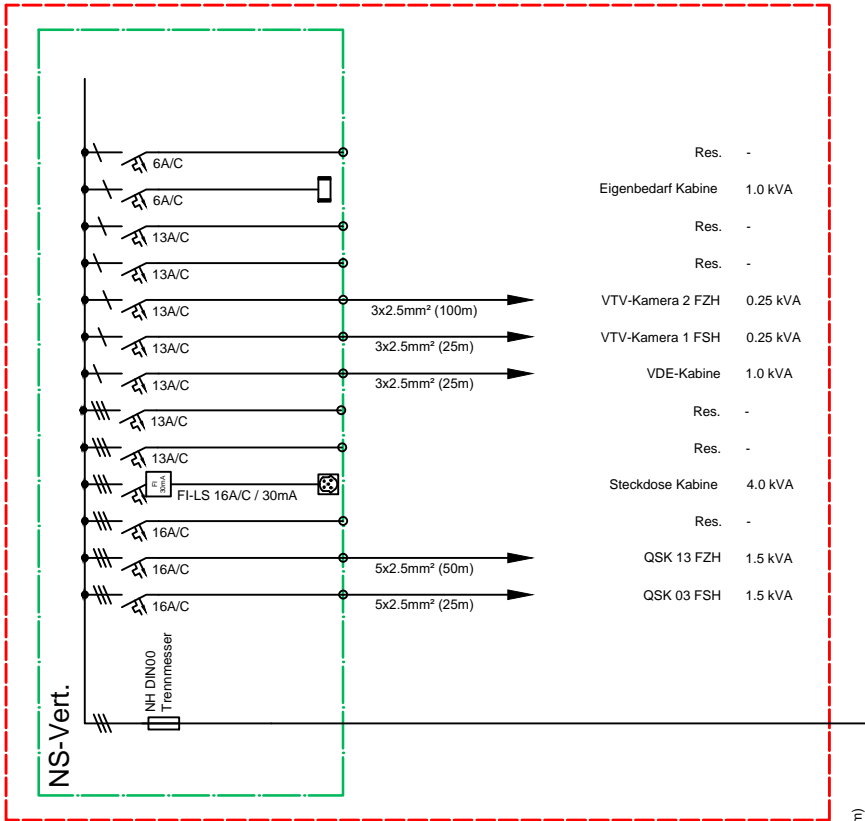


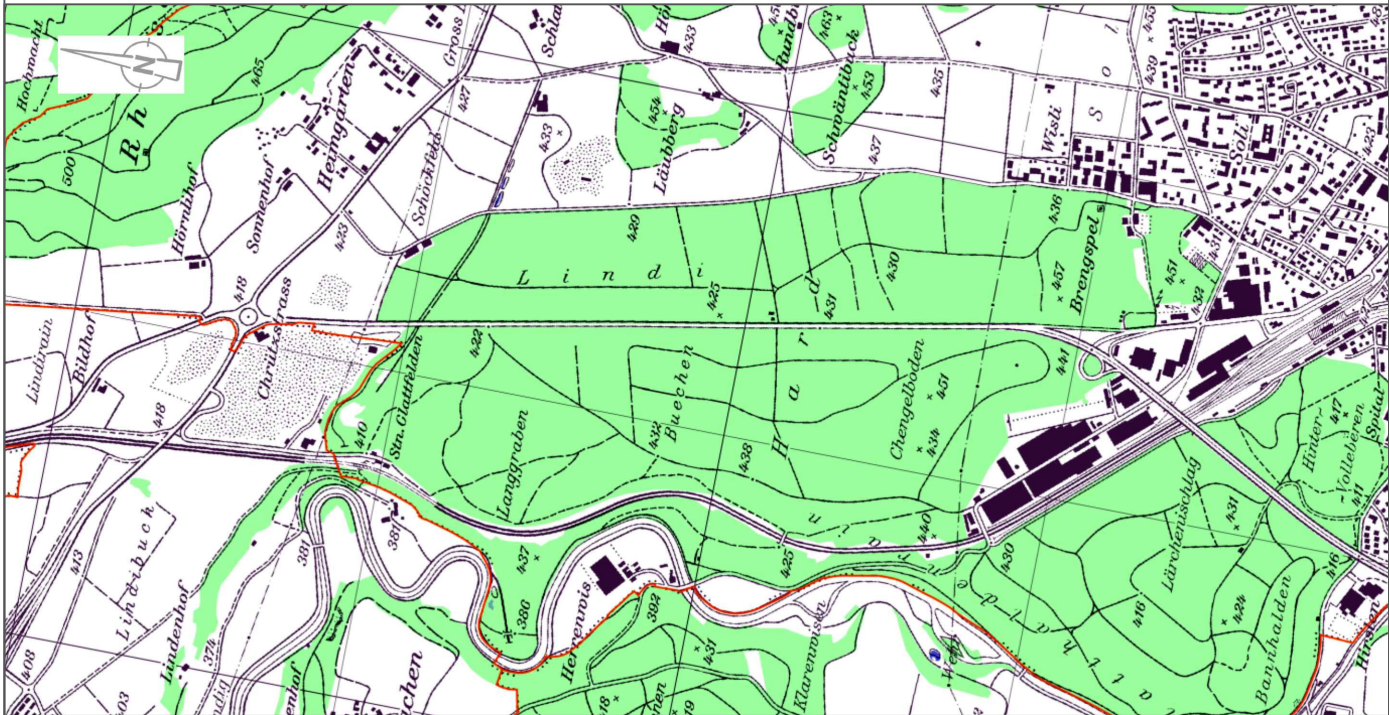
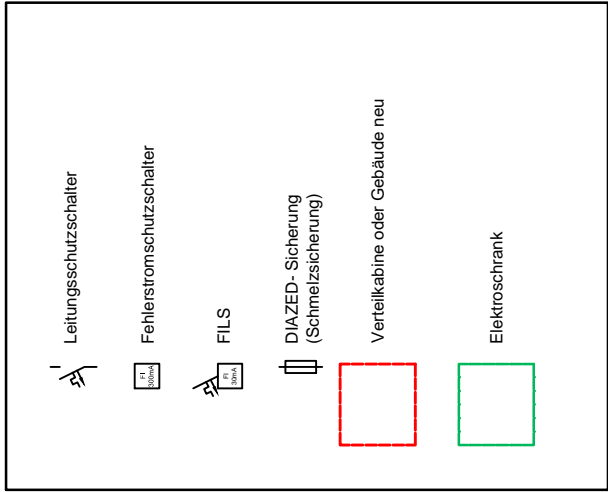
ER Bülach Nord



VK Buchen km 15.500



Legende



Version	Verfasser			Bemerkungen	Format	Plan Nummer
	Datum	Name	Visum			
0	29.11.19	Fs / Sd	Bm		A3	NZH 3.735-1
A						
B						
C						
D						



**Kanton Zürich
Baudirektion
Tiefbauamt**

Projektieren und Realisieren

Bearbeitungsstufe: **Bauprojekt**

Gemeinde: **Stadt Bülach und Gemeinde Glattfelden**

Strasse: **Schaffhauserstrasse**

Strecke: **Bülach Nord - Kreisel Chrüzstrass**

km / Bauwerk: **14.400 - 17.500**

Vorhaben: **4-Spur-Ausbau Abschnitt Hardwald**

Energieversorgung

Einpolschema Speiseabschnitt Buchen

Projekt Nummer: **84L-10104-100-42**

Projektverfasser



ewp
planen • projektieren • beraten



CSD INGENIEURE+ SAUBER+GISIN
VON GRUND AUF DURCHDACHT